

ICTUS 250P | 350P | 450P



Unité de ventilation système D à récupération de chaleur
Installation au plafond et au mur

ORIGINAL



Design

SILENCIEUX



Faible dB

**POIDS
PLUME**



14,7kg

**CHAMPION
DU NIVEAU E**



 **AirSmart**
Smart with air

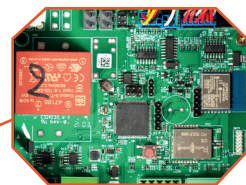
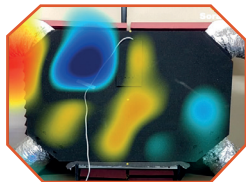
CONCEPT GÉNÉRAL

Faible encombrement, efficacité énergétique, montage aisé, silence

Les caractéristiques clés ci-dessus ont été définies au lancement de la conception.

Aucun effort ni dépense n'a été épargné pour réunir ces caractéristiques dans un nouvel appareil.

En laboratoire, les sources de bruit ont été cartographiées en utilisant un logiciel de modélisation 3D. Chaque fois que c'était possible, les sources de bruit ont été neutralisées et réduites avec, à la clé, le résultat souhaité.



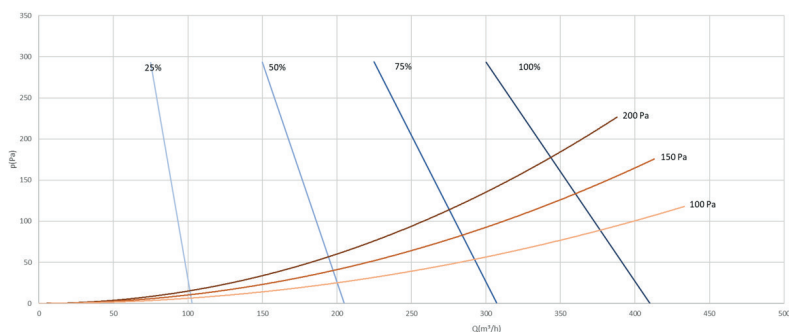
Le nouveau matériel et le nouveau logiciel veillent à ce que les flux d'air d'alimentation et de retour s'équilibrent dans toutes les circonstances. Ce flux constant abaisse sensiblement le niveau E. La fonction de dérivation intelligente accroît le niveau de confort à 3 niveaux : rafraîchissement nocturne, chauffage et régulation de l'humidité.



L'échangeur à plaques en matière synthétique à contre-courant empêche l'air sale et l'air propre d'entrer en contact. Les bactéries n'ont ainsi aucune chance.



Des filtres à particules fines sont livrés en standard
Des filtres à pollen sont disponibles en option.



L'unité de ventilation adéquate peut être sélectionnée sur la base des performances présentées sur ce graphique. La conception unique de l'ICTUS garantit, tout au long de l'année, une très faible consommation d'énergie et ceci en toutes circonstances.



SILENCE

Les bruits dérangeants sont un problème récurrent de la ventilation. Grâce à la forme innovante et au bon choix de matériaux, Airsmart a pu développer un appareil extrêmement silencieux.



COMMANDE INTELLIGENTE

Nous recherchions une régulation conviviale et intuitive : elle s'effectue via une app compatible IOS et Android. L'app s'utilise en toute facilité à travers des menus pas à pas.



NIVEAU ÉLEVÉ

Une grande attention a été accordée à l'efficacité énergétique lors de la conception. En découle un appareil particulièrement performant et économe en énergie, qui consomme jusqu'à 20 % d'énergie en moins que la plupart des appareils similaires.



LÉGERETÉ

L'appareil pèse moins de 15 kg, et est ainsi le champion des poids légers dans sa catégorie !



MONTAGE AU PLAFOND ET MURAL

L'appareil convient aussi bien à un montage au plafond que mural. Les amortisseurs de vibrations fournis évitent la transmission par les appareils de vibrations aux murs ou plafonds.



RACCORDEMENT GAUCHE|DROIT

L'appareil peut être raccordé tant à gauche qu'à droite. Le réglage peut se faire par logiciel. Les gains de temps et d'argent pouvant ainsi être obtenus sont considérables.



MISE EN OEUVRE DANS **TOUT TYPE DE LOGEMENT**

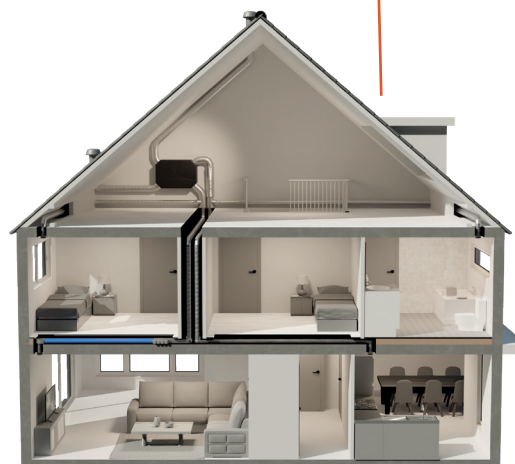
à votre service pour toute solution

Le montage au plafond évite toute perte inutile d'espace efficace et permet de minimiser les conduites d'alimentation et de retour. Les filtres restent bien accessibles et sont faciles à remplacer.



HABITATIONS À TOIT PLAT

Dans un grenier, un montage au mur peut constituer une bonne solution. Grâce à la connexion unique à 45° de l'appareil, les conduits de ventilation peuvent être montés de manière très efficace. La résistance au sein de l'installation complète s'en trouve très favorablement influencée. Il en résulte une consommation électrique inférieure.



HABITATIONS À TOIT EN BÂTIÈRE



HABITATIONS PLURIFAMILIALES



Dans les immeubles à appartements, les dimensions des espaces techniques se réduisent de plus en plus. Il est dès lors recommandé de monter le système de ventilation contre le plafond. On évite ainsi de perdre de l'espace exploitable coûteux dans une remise ou une arrière-cuisine. Le réglage gauche/droite par logiciel élimine tout risque d'erreurs de montage.

INNOVATIONS

Tour d'horizon

Qui dit concept innovant, dit réflexion qui sort de l'ordinaire. Des caractéristiques clés telles que l'efficacité énergétique, le faible coefficient SFP, le faible bruit, la légèreté et la simplicité de montage, ne peuvent pas être accomplies sans repousser les limites...



LOGIQUE INTELLIGENTE

Le « cerveau » des unités Ictus s'articule autour d'un logiciel intelligent qui permet l'association du reste des composants. Toutes les fonctions de contrôle ont un objectif clair : améliorer la qualité de l'air intérieur, offrir un confort maximal et satisfaire les attentes des résidents.

Le système utilise des capteurs pour surveiller les températures intérieure et extérieure, ainsi que la qualité de l'air intérieur et, si nécessaire, les ajuster. Toutes ces données sont traitées dans le processeur central/la base de données. Ce logiciel intelligent et auto-apprenant pilote ensuite les composants du système (dérivation/récupération de chaleur/unités d'atomisation), selon les besoins. Toujours en vue d'une efficacité maximale, d'une meilleure qualité de l'air, et cela sans risque de condensation.



RAFRAÎCHISSEMENT GRATUIT INTELLIGENT

L'action de dérivation de l'unité de ventilation ICTUS est basée sur la température d'injection mesurée de l'air intérieur plutôt que sur la température extérieure. Cela permet à la dérivation d'assumer une fonction de rafraîchissement, une fonction de chauffage et une fonction de régulation de l'humidité.

FONCTION DE RAFRAÎCHISSEMENT À MODULATION : Lorsque la température extérieure est supérieure à 17 °C et que la température de confort est dépassée à l'intérieur, la dérivation s'ouvre à 100 %. Dans cette situation, la régulation à logique intelligente commute de la température extérieure à la température d'injection.

Si la température extérieure continue de baisser jusqu'à sous les 17 °C, la logique intelligente peut fermer la dérivation en la modulant. Cela permet de transférer l'énergie de l'air intérieur chaud à l'air extérieur froid sans risque de condensation. La durée d'utilisation de cette fonction de dérivation peut ainsi être quadruplée. (Source KMI)

FONCTION DE CHAUFFAGE : À l'entre-saison, la température intérieure le jour est généralement inférieure à la température extérieure. En ouvrant complètement la dérivation, la chaleur peut être transférée intégralement à l'habitation. Cela permet de chauffer l'habitation avec l'air extérieur à un coût énergétique marginal.

FONCTION DE RÉGULATION DE L'HUMIDITÉ : La commande de dérivation peut être ouverte ou fermée via l'application ou le panneau de commande, ce qui permet d'ouvrir la dérivation par temps humide. L'air extérieur humide peut ainsi être mélangé à l'air intérieur sec. Cela se traduit par une humidité relative plus élevée dans la maison. L'air sec n'a ainsi aucune chance de s'installer.



ACOUSTIQUE

Afin de minimiser le bruit produit par la circulation de l'air, un nouveau boîtier de ventilateur a été développé. Les valeurs acoustiques du ventilateur s'en trouvent diminuées. Une attention particulière a été portée à l'intérieur : la résistance à l'air a été minimisée grâce au choix judicieux de la forme, de la finition et du matériau. Les performances acoustiques des unités ICTUS sont dès lors exceptionnelles.

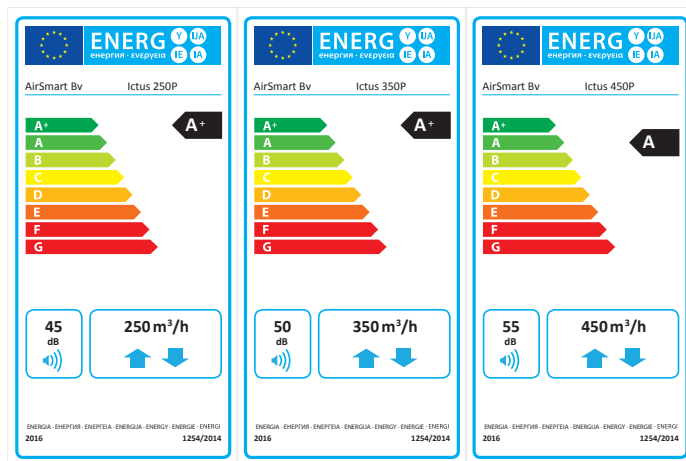
UNITÉS ICTUS

en chiffres

CARACTÉRISTIQUES PHYSIQUES

ICTUS 250P | 350P | 450P

| | |
|--------------------------------|-----------------------------------|
| Largeur x Hauteur x Profondeur | 1065x770x327 mm |
| Boîtier | EPP noir |
| Connexions | 4 x 180 mm |
| Évacuation de condensation | Ø 19 mm |
| Échangeur de chaleur | Contre-courant, PET / Polystyrène |
| Matériau pièces internes | EPP, PP, galva |
| Poids | 15 kg |
| Installation | Plafond et mur |



CARACTÉRISTIQUES ÉLECTRIQUES

ICTUS 250P 350P 450P

| | | | |
|---------------------------------|--------------------|-----------|-----------|
| Type ventilator | courant continu EC | | |
| Tension secteur | 220-230 VCA | | |
| Frequentie | 50 Hz | | |
| Classe IP | IP40 | | |
| Consommation max de courant (A) | 2 | 2 | 3,5 |
| Puissance max. | 90 watts | 176 watts | 332 watts |

GÉNÉRALITÉS

ICTUS 250P 350P 450P

| | | | |
|----------------------------|---|--------|--------|
| Filtere | Filtere 272x195x23 mm / Grossier 75% / G4 | | |
| Filtere à particules fines | Option | | |
| Commande | App via wifi | | |
| Émetteur RF avec LED | Option | | |
| Commande à la demande | n/a | Option | Option |

DONNÉS DPEB

| | ICTUS 250P | | | | ICTUS 350P | | | | ICTUS 450P | | | |
|--------------------------------------|---------------|------|------|------|------------|-------|-------|-----|------------|-----|-----|--|
| m ³ /h | 150 | 200 | 255 | 255 | 291 | 366 | 401 | 365 | 405 | 451 | 501 | |
| Rendement % | 84 | 82 | 81 | 81 | 80 | 78 | 77 | 78 | 77 | 76 | 75 | |
| P à 150 Pa externe | 35 W | 51 W | 75 W | 75 W | 95 W | 152 W | 173 W | - | - | - | - | |
| Commande automatique / flux constant | Oui | | | | | | | | | | | |
| Dérivation | Complète 100% | | | | | | | | | | | |

AirSmart SRL
Metropoolstraat 30 unit 3.2
2900 Schoten

www.airsmart.pro
info@airsmart.pro
tel: 03 600 71 97


Smart with air